

# List of Available Materials: January – February 2017



## THESES

- PhD Sangchom Siripanich  
Thesis Health risk assessment associated with wood dust exposure and risk management  
S225H for incense and joss stick workers, Roi-Et Province Thailand / Sangchom Siripanich = การ  
2013 ประเมินและการจัดการความเสี่ยงสุขภาพจากการสัมผัสฝุ่นไม้ของคณงานทำรูปในชุมชน จังหวัดร้อยเอ็ด  
ประเทศไทย / แสงโถม ศิริพานิช  
Thesis (Ph.D.)--Chulalongkorn University, 2013  
xv, 120 leaves : ill., charts, maps
- Thesis Chuanchom Khuniad  
C559P Pharmacognostic evaluation and chrysazin Quantitation of Xyris indica flowering  
2013 heads / Chuanchom Khuniad = การประเมินข้อกำหนดทางเภสัชเวทและปริมาณสารคริสซีนในข้อ  
ดอกกระถินทุ่ง / ชวนชม ขุนเอียด  
Thesis (M.Sc.)--Chulalongkorn University, 2013  
135 leaves
- Thesis Jidapa Polruk  
J61F Factors related to neck and shoulder pain among the royal Thai air force Pilots  
2013 Bangkok Thailand / Jidapa Polruk = ปัจจัยที่เกี่ยวข้องกับการปวดคอและปวดไหล่ในนักบิน  
กองทัพอากาศไทย กรุงเทพมหานคร ประเทศไทย / จิดาภา พลรักษ์  
Thesis (M.P.H.)--Chulalongkorn University, 2013  
Xi, 107 leaves
- Thesis Soares, Dirce Maria  
S676N Nutritional status of adolescent girls aged 14-19 years old in secondary high school  
2012 of Manatutuo District Timor Leste / Dirce Maria Soares = ภาวะโภชนาการของนักเรียนมัธยม  
หญิงวัยรุ่นอายุ 14-19 ปี ในเขตมานาตูโต ประเทศติมอ เลสเต / เดเรส มาเรีย ซอร์เรส  
Thesis (M.P.H.)--Chulalongkorn University, 2012  
xii, 100 leaves : ill., maps, charts
- Thesis Tanavij Pannoi  
T161P Prevalence of potentially inappropriate medication (PIM) and factors associated  
2013 with pim in elderly outpatient prescriptions at a district hospital In the Southern region  
of Thailand / Tanavij Pannoi = ความชุกของการใช้ยาที่มีแนวโน้มไม่เหมาะสม และปัจจัยที่สัมพันธ์  
ต่อการใช้ยาที่มีแนวโน้มไม่เหมาะสมจากการประเมินใบสั่งยาของผู้ป่วยนอกสูงอายุ ณ โรงพยาบาล  
ชุมชนแห่งหนึ่งทางภาคใต้ของประเทศไทย / ธนะวิทย์ ปานน้อย  
Thesis (M.P.H.)--Chulalongkorn University, 2013  
86 leaves

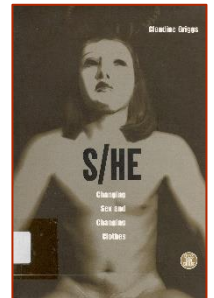
Thesis Ugonwanyi, Owualah Loveleen  
 U27K Knowledge perception and practice among female international students towards  
 2013 cervical cancer screening in Chulalongkorn University Bangkok Thailand / Owualah  
 Loveleen Ugonwanyi = ความรู้ การรับรู้ และการปฏิบัติตัวเกี่ยวกับการตรวจคัดกรองมะเร็งปากมดลูก  
 ของนิสิตหญิงหลักสูตรนานาชาติ จุฬาลงกรณ์มหาวิทยาลัย กรุงเทพมหานคร ประเทศไทย / โอวูลลา เลิฟ  
 เวลีน โอ गु งวานยี  
 Thesis (M.P.H.)--Chulalongkorn University, 2013  
 xiii, 85 leaves : ill., charts

## ENGLISH BOOKS

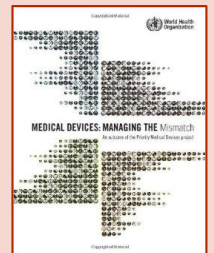
HQ Griggs, Claudine  
 77.9 S/he : changing sex and changing clothes / Claudine Griggs.  
 .G857S Oxford : Berg, 1998.  
 1998 160 p. ; 23 cm.

### Contents

Mind, body, and attributed gender -- Reframing self -- Social recognition of  
 gender -- Sexualities and genders -- Shifting identities -- Trans-psychosocial  
 experiences -- Post-transitional concepts



R World Health Organization  
 856 Medical devices : managing the mismatch : an outcome of the  
 W927M priority medical devices project / World Health Organization. Geneva :  
 2010 World Health Organization, 2010.  
 xiii, 129 p. : ill. (col.) ; 28 cm

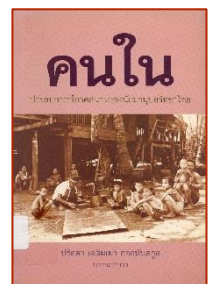


## THAI BOOKS

GN คนใน : ประสบการณ์ภาคสนามของนักมานุษยวิทยาไทย / ปรีดา เฉลิมเผ่า  
 41.8 กอนันตกุล, บรรณาธิการ. กรุงเทพฯ : ศูนย์มานุษยวิทยาสิรินธร, 2545.  
 ค139 229 หน้า : ภาพประกอบ ; 21 ซม.

### สารบัญ

กรอบทฤษฎีกับงานสนาม: ส่องกระจกดูตัวเอง / ม.ร.ว. อคิน รพีพัฒน์ -- ประสบการณ์  
 ความเป็นมนุษย์ในงานสนามทางมานุษยวิทยา / ศรีศักร วัลลิโภดม -- มองข้าม  
 วัฒนธรรมสู่การเรียนรู้ที่ชายขอบสังคมไทย / อานันท์ กาญจนพันธุ์ -- มานุษยวิทยาไทยกับงานวิจัยภาคสนาม  
 / ยศ สันตสมบัติ -- "สนาม" ในความทรงจำของนักเรียนมานุษยวิทยา / พัฒนา กิติอาษา -- "ตัวเรา" ปะทะ  
 "ตัวเขา" / นิติ ภาวีครพันธุ์ -- อัตลักษณ์ซ้อนของนักมานุษยวิทยาในบ้านเกิด / ปรีดา เฉลิมเผ่า กอนันตกุล



HN  
700.592  
ช583  
[2545]

ชีวิตชายขอบ : ตัวตนกับความหมาย / ปรีดา เฉลิมเผ่า กอนันต์กุล, บรรณาธิการ.  
กรุงเทพฯ : ศูนย์มานุษยวิทยาสิรินธร, [2545?].  
(15), 307 หน้า ; 21 ซม.

สารบัญ

ความเป็นชายขอบกับการศึกษาทางวัฒนธรรม / นฤพนธ์ ดั่งวงวิเศษ -- เกย์ : ในฉากชีวิต  
แห่งสีลมสถาน / พิเชฐ สายพันธ์ -- หญิงรักหญิง : ผู้หญิงของความเป็น "อื่น" / สุไลพร  
ชลวีไล -- ความชรา ภาพร่าง และการใช้ชีวิตในเมือง / สมรักษ์ ชัยสิงห์กานานนท์ -- ขยะเก็บชีวิต : ชีวิตชาย  
ขยะ ประสบการณ์เมืองคนเก็บและรับซื้อของเก่าชาเล็ง / สิริพร สมบูรณ์บุรณะ -- วัยรุ่นและความเป็นชาย  
ขอบ ท่ามกลางกระแสวัฒนธรรมโลก / วิริยะ สว่างโชติ -- บางส่วนของชีวิตเด็กข้างถนน / วันดี กริชอนันต์



HQ  
56  
ช251ท  
2551

ชลิตาภรณ์ ส่งสัมพันธ์  
หนังสือโป๊ตลาดล่าง : ความรู้ มายาคติ และจินตนาการในเรื่องเพศ / ชลิตา  
ภรณ์ ส่งสัมพันธ์. พิมพ์ครั้งที่ 1. กรุงเทพฯ : มูลนิธิสร้างสุขภาวะผู้หญิง  
(สคส.), 2551.  
ณ, 107 หน้า ; 21 ซม.

สารบัญ

ประสบการณ์ปิดลับ-เปิดเผยจากงานวิจัย "หนังสือโป๊ตลาดล่าง" -- ภาพรวมของหนังสือโป๊ตลาดล่าง -- มีอะไร  
ในหนังสือโป๊ตลาดล่าง : ความรู้/จินตนาการทางเพศในสังคมไทย -- ผู้หญิงที่เข้าถึงในเรื่องเพศได้อย่างไรไม่มี  
เงื่อนไข -- มารยาชาย/มารยาหญิง -- ชมชื่น/บังคับร่วมเพศ -- เซ็กส์ต้องห้าม -- คำแนะนำ ความรู้และคติ --  
จุดยืนทางสังคมการเมืองผ่านบทบรรณาธิการของหนังสือ -- สังคมการเมืองในหนังสือโป๊ตลาดล่าง -- ความรู้/  
ความกระวนกระวายในหนังสือโป๊ตลาดล่าง



HQ  
56  
ญ239ค  
2551

ญาณธร เจียรรัตนกุล  
คำถามยอดฮิตในคอลัมน์ถามตอบเรื่องเพศ / ญาณธร เจียรรัตนกุล. พิมพ์  
ครั้งที่ 1. กรุงเทพฯ : มูลนิธิสร้างสุขภาวะผู้หญิง, 2551.  
ณ, 60 หน้า : แผนภูมิ ; 21 ซม

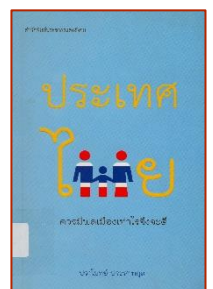
คำถามยอดฮิตในคอลัมน์ถามตอบเรื่องเพศ / ญาณธร เจียรรัตนกุล. พิมพ์  
ครั้งที่ 1. กรุงเทพฯ : มูลนิธิสร้างสุขภาวะผู้หญิง, 2551.



HQ  
1064.T5  
ป451ป  
2552

ปราโมทย์ ประสาทกุล  
ประเทศไทย ควรมีพลเมืองเท่าไรจึงจะดี / ปราโมทย์ ประสาทกุล. พิมพ์ครั้งที่  
1. ศาลายา, นครปฐม : สถาบันวิจัยประชากรและสังคม มหาวิทยาลัยมหิดล, 2552.  
232 หน้า

ประเทศไทย ควรมีพลเมืองเท่าไรจึงจะดี / ปราโมทย์ ประสาทกุล. พิมพ์ครั้งที่  
1. ศาลายา, นครปฐม : สถาบันวิจัยประชากรและสังคม มหาวิทยาลัยมหิดล, 2552.



HQ  
 1064.T5  
 ร375ก  
 2558

รัตนา สำโรงทอง

การพัฒนาศักยภาพภาพชุมชนโดยกระบวนการเรียนรู้แบบมีส่วนร่วม เพื่อการ  
 ป้องกันการหกล้มของผู้สูงอายุในชุมชน : กรณีศึกษา อำเภอบ้านนา จังหวัด  
 นครนายก = รายงานการวิจัย / รัตนา สำโรงทอง และคณะ. กรุงเทพฯ : วิทยาลัย  
 วิทยาศาสตร์สาธารณสุข, 2558.

107 แผ่น : ภาพประกอบ ; 30 ซม.



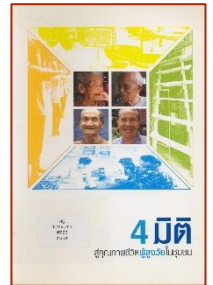
HQ  
 1064.T5  
 ส733  
 2554

4 มิติ สู่คุณภาพชีวิตผู้สูงอายุในชุมชน / บรรณาธิการ, กมล สุกิน. พิมพ์ครั้งที่ 1.  
 กรุงเทพฯ : มูลนิธิสถาบันวิจัยและพัฒนาผู้สูงอายุไทย, 2554.

119 หน้า : ภาพประกอบ ; 21 ซม.

สารบัญ

ทิศและทางสู่คุณภาพชีวิตผู้สูงอายุไทย -- มิติที่1 การดูแลระยะยาวผู้สูงวัยกลุ่ม "พึ่งพิง" -  
 - มิติที่2 การสร้างงาน อาชีพ และรายได้แก่ผู้สูงวัย -- มิติที่3 การปรับสภาพแวดล้อมให้  
 เป็นมิตรกับผู้สูงวัย -- มิติที่4 การเตรียมความพร้อมสู่วัยผู้สูงอายุ



HV  
 9800.55  
 ส661ค  
 2545

สายพิณ ศุพุทธมงคล

คุกกับคน : อำนาจและการต่อต้านขจัดขึ้น / สายพิณ ศุพุทธมงคล. พิมพ์ครั้งที่  
 2. กรุงเทพฯ : สำนักพิมพ์มหาวิทยาลัยธรรมศาสตร์, 2545.

297 หน้า ; 21 ซม.

สารบัญ

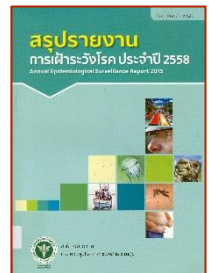
ฟูโกต์ : สถาบันอำนาจเบ็ดเสร็จเด็ดขาด -- วรรณกรรมคุก : เสียงชุมพบาลของฝูงแกะ  
 หลงทาง -- ปฏิวัติการของอำนาจในโลกสี่เหลี่ยม -- บ้าน-เพศ-กับข้าว- : จิตนาการของการ  
 การขจัดขึ้น -- ศาสนปฏิบัติ อัตลักษณ์มุสลิม -- เสียงของความเงียบ



Ref.  
 RA  
 407.5.T5  
 ก218ส  
 2558

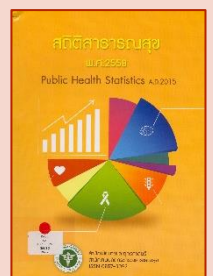
สรุปรายงานการเฝ้าระวังโรค ประจำปี 2558 = Annual epidemiological  
 surveillance report 2010 / กองระบาดวิทยา สำนักงานปลัดกระทรวง.  
 กรุงเทพฯ : โรงพิมพ์องค์การสงเคราะห์ทหารผ่านศึก, 25--.

284 หน้า : ภาพประกอบ



Ref.  
 RA  
 407.5.T5  
 ส691ส  
 2559

สถิติสาธารณสุข พ.ศ. 2558 = Public health statistics A.D.2015 / สำนัก  
 นโยบายและยุทธศาสตร์ สำนักปลัดกระทรวงสาธารณสุข. นนทบุรี : สำนัก  
 นโยบายและยุทธศาสตร์ กระทรวงสาธารณสุข, 2559.



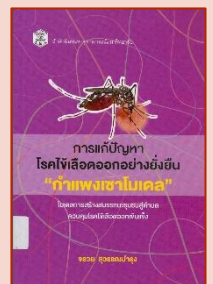
RA 427 วิชา ศึกษานาาร  
 านาคตแห่งการสร้างเสริมสุขภาพและสังคมวิทยา / วิชา ศึกษานาาร. พิมพ์  
 ว541อ คร้้งที่ 3. พะเยา : พิมพ์ดี สมารท์ เซ็นเตอร์, 2559.  
 2559 196 หน้า : ภาพประกอบ ; 20 ซม.



สารบัญ

การส่งเสริมสุขภาพทั่วโลก -- บทวิเคราะห์สถานการณ์งานส่งเสริมสุขภาพ -- มาตรการ  
 ส่งเสริมสุขภาพแนวใหม่ สู่ อนาคต -- ทิศทางงานส่งเสริมสุขภาพแนวใหม่ สู่ อนาคต -- ยุคสมัยการแพทย์และ  
 การสาธารณสุขไทย อดีต ปัจจุบัน อนาคต -- นโยบายการเฝ้าระวัง ควบคุม ป้องกันโรคเบาหวาน ความดัน  
 โลหิตสูง และลดความแออัดในประเทศไทย -- รายงานการวิจัย กระบวนการสื่อสาร เพื่อขับเคลื่อนนโยบาย  
 สาธารณะในการเฝ้าระวัง ควบคุม ป้องกันโรคเบาหวาน ความดันโลหิตสูงของจังหวัดสิงห์บุรี -- แนวคิด  
 "Social innovation" : "Academy to community" -- ผลการดำเนินงานโครงการ "หมู่บ้าน สุขภาพดี เฉลิม  
 พระเกียรติ 60 พรรษา สมเด็จพระเทพรัตนราชสุดาฯ สยามบรมราชกุมารี"

RA 644.D4 วิชา สวรรณบารุง  
 การแก้ปัญหาโรคไข้เลือดออกอย่างยั่งยืน "กำแพงเซาโมเดล" : โมเดลการ  
 จ152ก สร้างสมรรถนะชุมชนสู่ตำบลควบคุมโรคไข้เลือดออกเข้มแข็ง / จรวย สวรรณบารุง.  
 2557 พิมพ์คร้้งที่ 1. กรุงเทพฯ : สำนักพิมพ์แห่งจุฬาลงกรณ์มหาวิทยาลัย, 2557.  
 343 หน้า : ภาพประกอบ, แผนภูมิ ; 21 ซม.



สารบัญ

กำแพงเซาโมเดล -- ตำบลกำแพงเซา -- แนวคิดการสร้างสมรรถนะชุมชน -- บ้านกลางโมเดล -- โรงเรียน  
 ปอเนาะโมเดล -- 9 หมู่บ้านโมเดล -- โรงเรียนประถมโมเดล -- ดัชนีลูกน้ำโมเดล